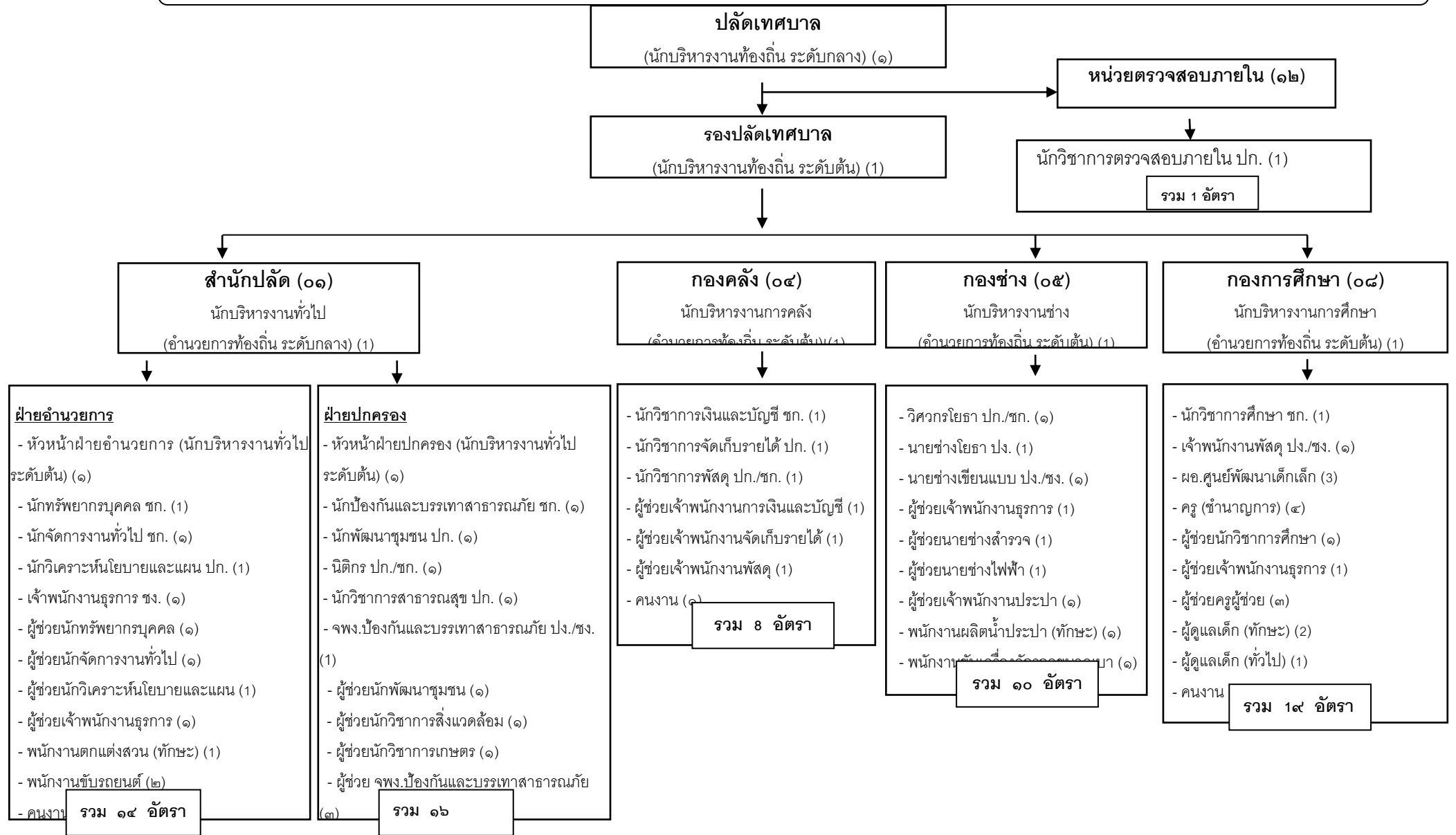
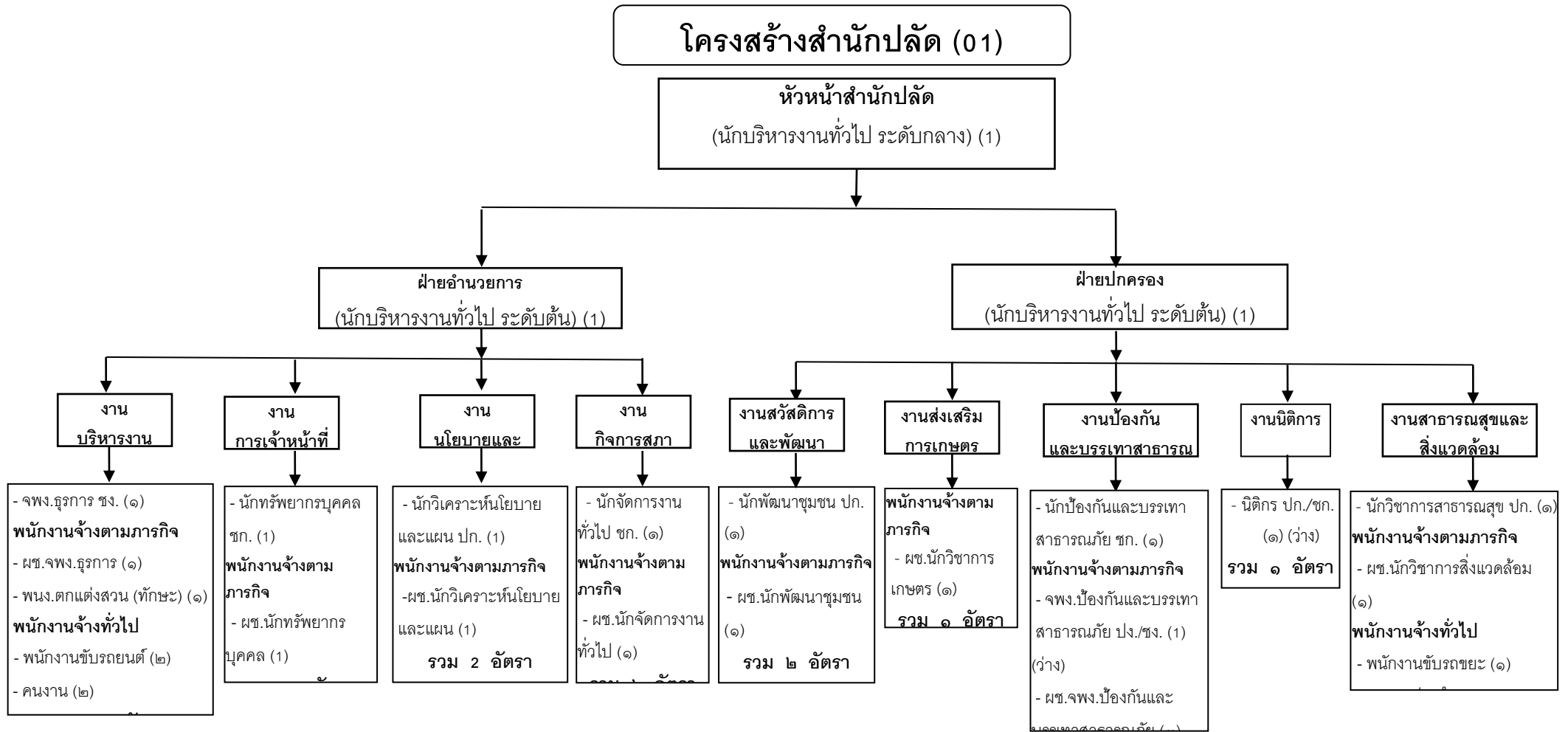


แผนภูมิโครงสร้างการแบ่งส่วนราชการตามแผนอัตรากำลัง 3 ปี ปีงบประมาณ 2567 - 2569 ของเทศบาลตำบลลำไ้ (ฉบับปรับปรุงครั้งที่ ๓)



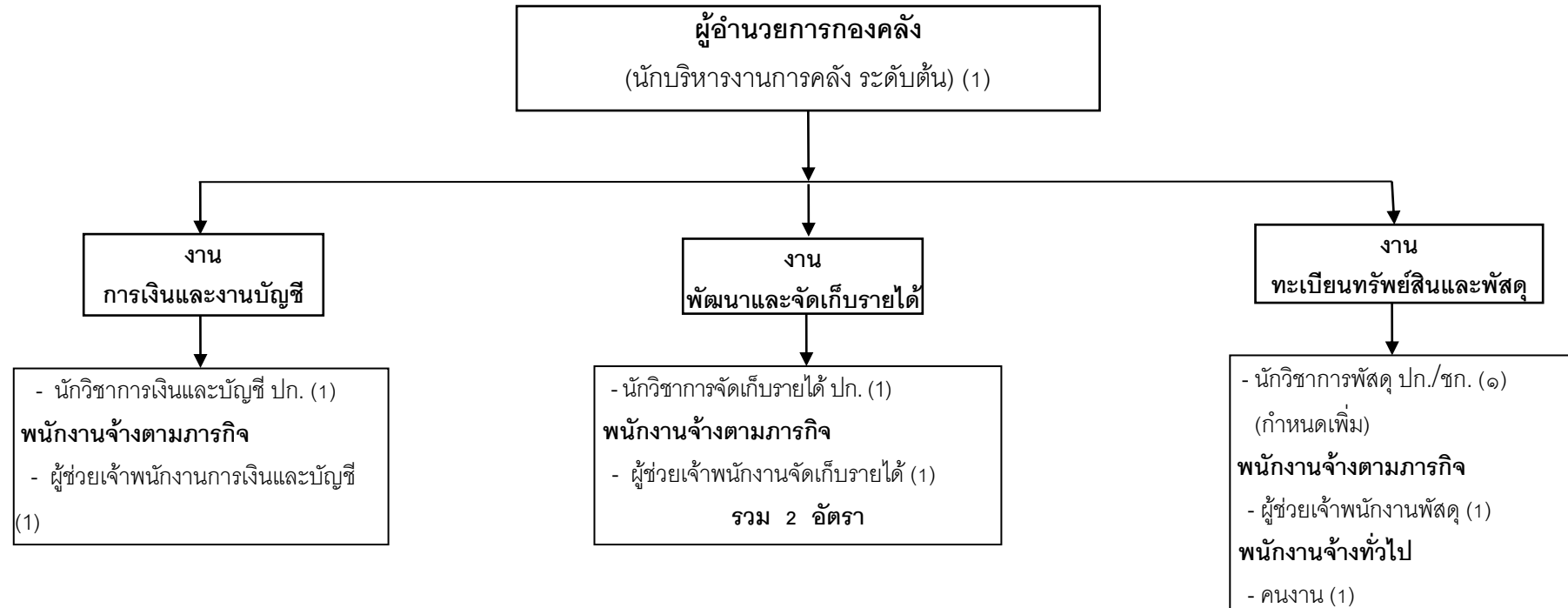
ระดับ	บริหาร	บริหาร	บริหาร	อำนวยการ	อำนวยการ	อำนวยการ	วิชาการ	วิชาการ	วิชาการ	วิชาการ	ทั่วไป	ทั่วไป	ทั่วไป	บริหาร	ครู	ครู	พนักงานจ้าง	รวม
-------	--------	--------	--------	----------	----------	----------	---------	---------	---------	---------	--------	--------	--------	--------	-----	-----	-------------	-----

	ท้องถิ่น (สูง)	ท้องถิ่น (กลาง)	ท้องถิ่น (ต้น)	การท้องถิ่น (สูง)	การท้องถิ่น (กลาง)	การท้องถิ่น (ต้น)	(ขช.)	(ขพ.)	(ขก.)	(ปก.)	(อส.)	(ชง.)	(ปง.)	สถานศึกษา	(คศ.2)	(คศ.๑)	ทั่วไป	ภารกิจ	
จำนวน	-	1	1	-	๑	๕	-	-	๕	๗	-	๑	๔	3	4	-	12	2๖	๗๐

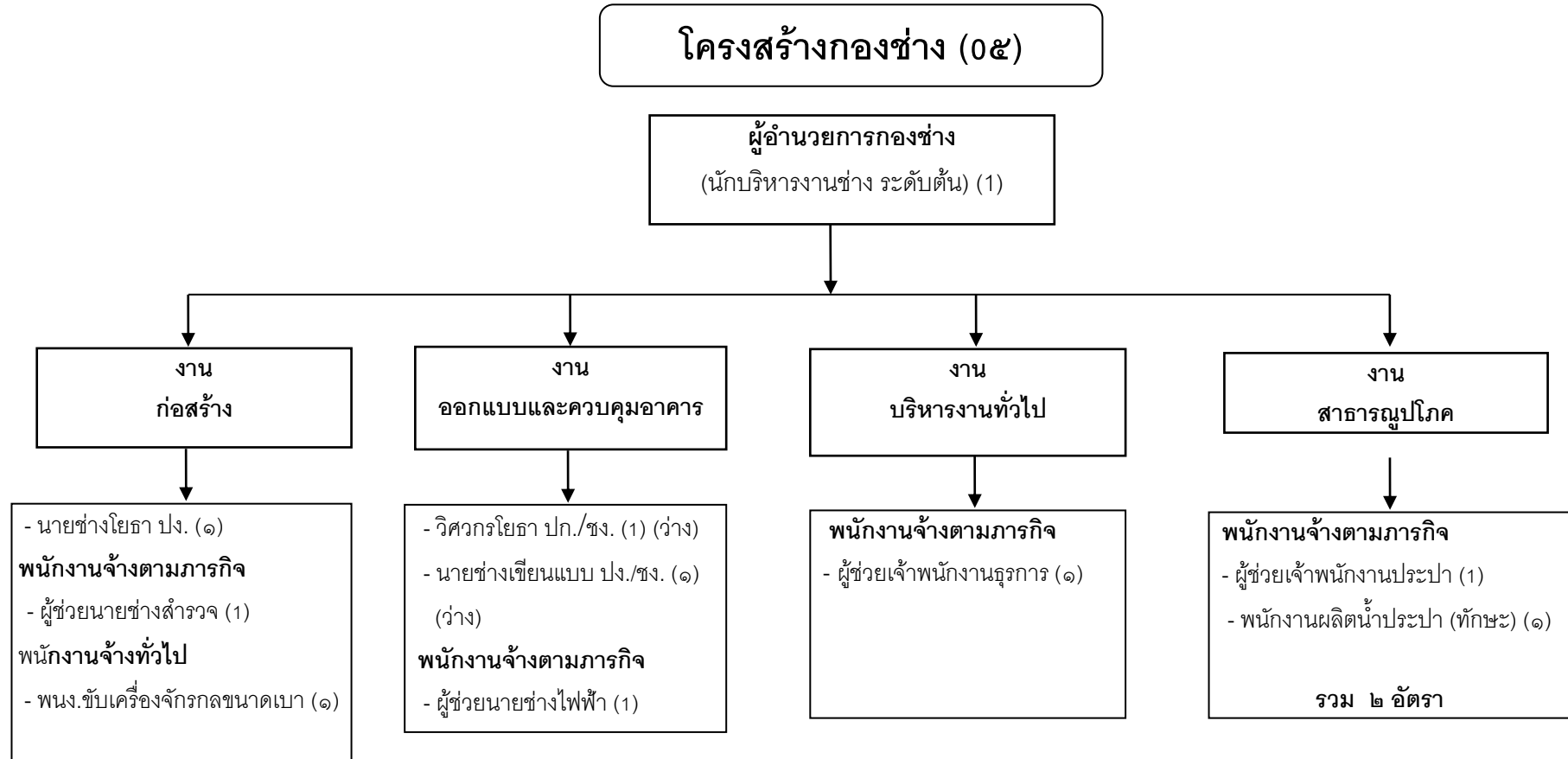


ระดับ	อํานวยการท้องถิ่น			วิชาการ				ทั่วไป			ลูกจ้างประจำ	พนักงานจ้าง		รวม
	ต้น	กลาง	สูง	ปฏิบัติการ	ชำนาญการ	ชำนาญการพิเศษ	เชี่ยวชาญ	ปฏิบัติงาน	ชำนาญงาน	อาวุโส		ภารกิจ	ทั่วไป	
จำนวน	๒	๑	-	๔	๓	-	-	๑	๑	-	-	๑๑	๘	๓๑

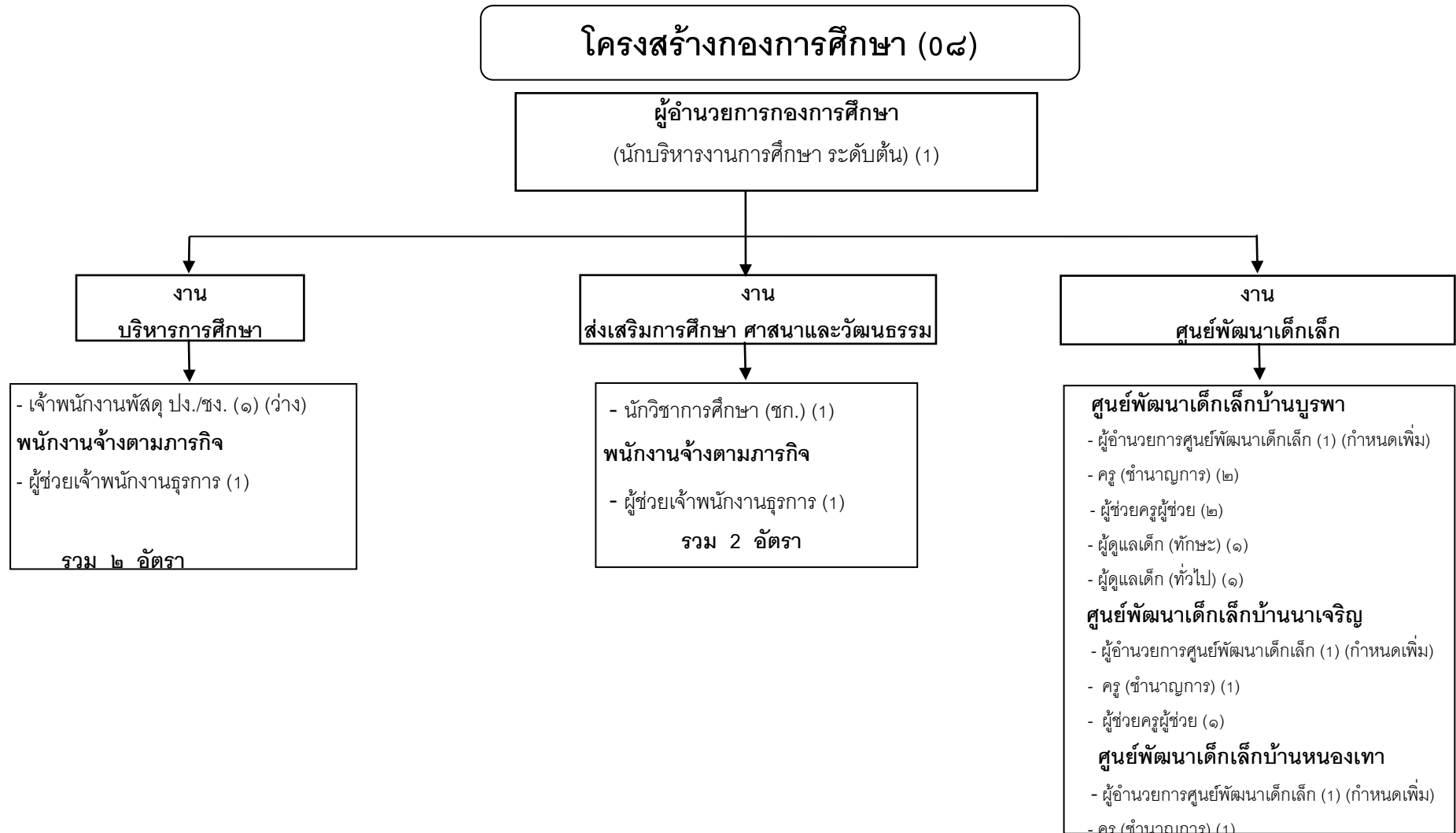
โครงสร้างกองคลัง (0๔)



ระดับ	ผู้อำนวยการท้องถิ่น			วิชาการ				ทั่วไป			ลูกจ้างประจำ	พนักงานจ้าง		รวม
	ต้น	กลาง	สูง	ปฏิบัติการ	ชำนาญการ	ชำนาญการพิเศษ	เชี่ยวชาญ	ปฏิบัติงาน	ชำนาญงาน	อาวุโส		ภารกิจ	ทั่วไป	
จำนวน	1	-	-	๒	๑	-	-	-	-	-	-	3	๑	8



ระดับ	ผู้อำนวยการท้องถิ่น			วิชาการ				ทั่วไป			ลูกจ้างประจำ	พนักงานจ้าง		รวม
	ต้น	กลาง	สูง	ปฏิบัติการ	ชำนาญการ	ชำนาญการพิเศษ	เชี่ยวชาญ	ปฏิบัติงาน	ชำนาญงาน	อาวุโส		ภารกิจ	ทั่วไป	
จำนวน	1	-	-	๑	-	-	-	๒	-	-	-	๕	1	๑๐



ระดับ	อำนวยการท้องถิ่น			วิชาการ				ทั่วไป			บริหาร สถานศึกษา	สายการสอน		พนักงานจ้าง		รวม
	ต้น	กลาง	สูง	ปฏิบัติการ	ชำนาญการ	ชำนาญการ	เชี่ยวชาญ	ปฏิบัติงาน	ชำนาญงาน	อาวุโส		ครู		ภารกิจ	ทั่วไป	
												คศ.๑	คศ.๒			

